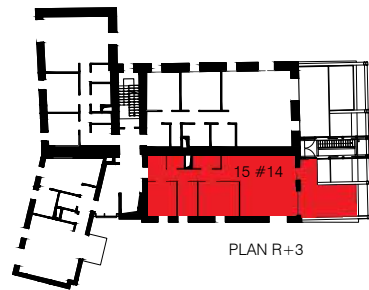
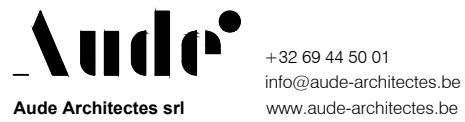




Kelly Vande Putte - +32 478 42 62 38



Surfaces:	Habitable	Ext.
APPART. 15 #14	1 CH 65 m ²	15.9 m ²

Surface Habitable	
Séj. / Cuis.	28.2
Ch. 1	10.2
Bureau	7
	45.4

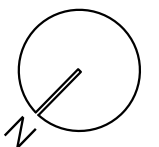
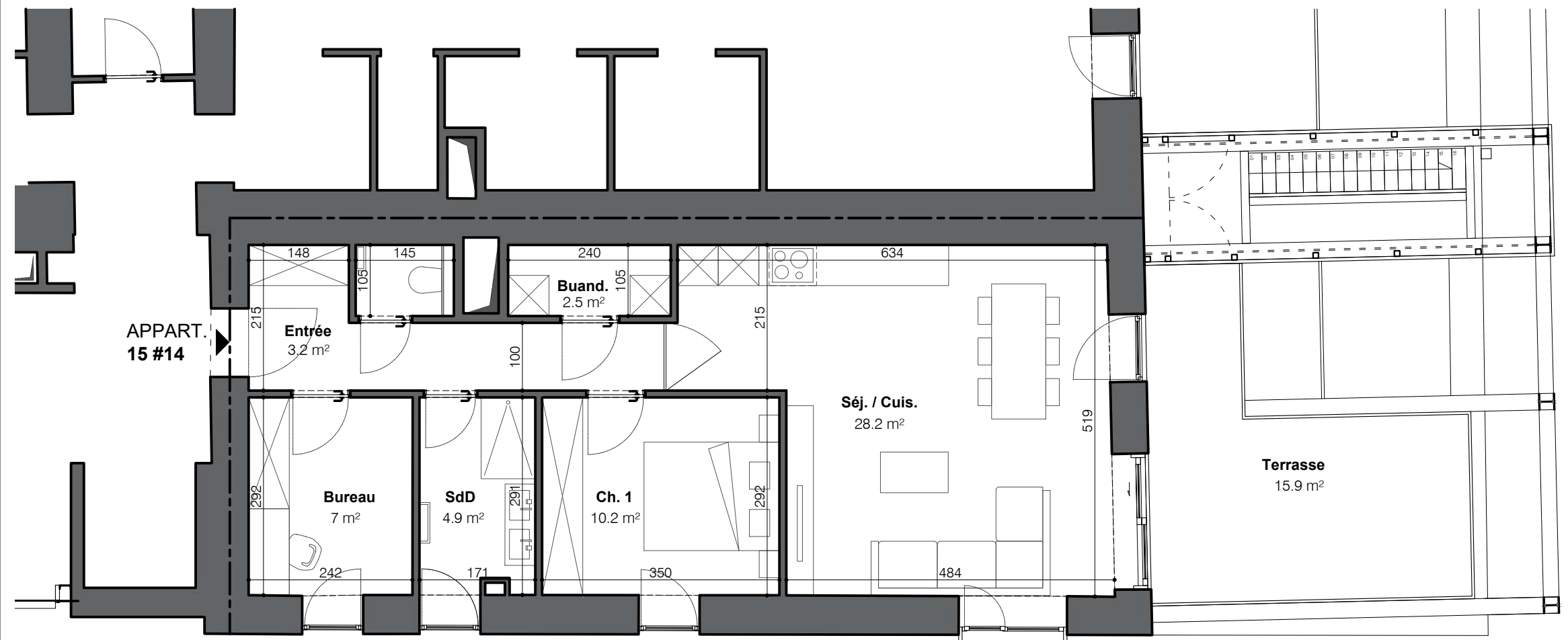
Autres surfaces	
Entrée	3.2
WC	1.5
Salle de douche	4.9
Buanderie	2.5
Distribution	4.8
	16.9

Surfaces Extérieures	
Terrasse	15.9

Résidence L'école Buissonnière de Vault

Rue de la Brasserie 15 , 7540 Vault

Plan Appartement 15/B#14





Kelly Vande Putte - +32 478 42 62 38

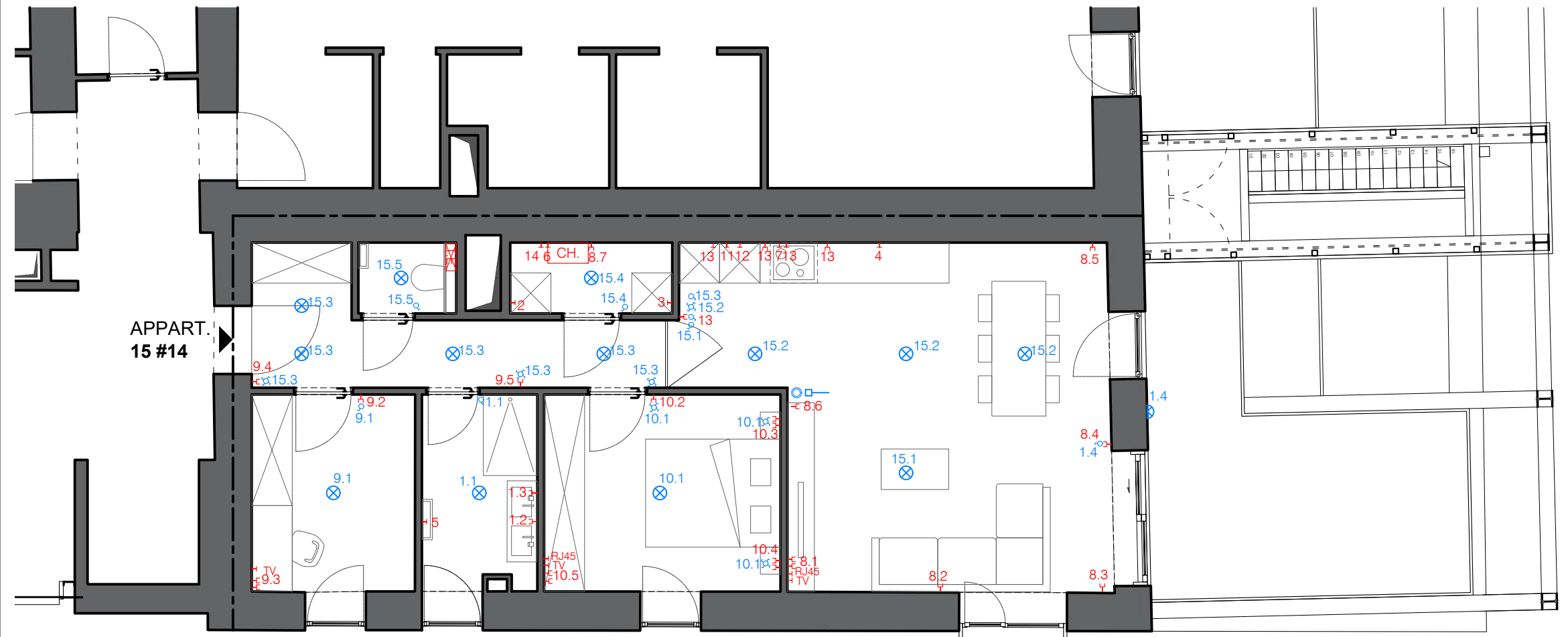
Aude
Aude Architectes srl
+32 69 44 50 01
info@aude-architectes.be
www.aude-architectes.be



Résidence L'école Buissonnière de Vault

Rue de la Brasserie 15 , 7540 Vault

Plan Appartement 15/B#14



Légende Tableau Electrique

Salle de bain / extérieur	1
Machine à laver	2
Sèche linge	3
Lave-vaisselle	4
Sèche serviette SDB	5
Chaudière	6
Taque	7
Prises séjour / buanderie	8
Chambre enfant / hall	9
Chambre parents	10
Four	11
Micro-onde	12
Prises cuisine / frigo	13
VMC	14
Séjour / buanderie / wc	15

Légende des installations électriques

- ⊗ Point lumineux
- ⊗ Interrupteur va-et-viens
- ⊗ Interrupteur simple
- ⊗ Thermostat
- ⊗ Videophone
- ⊗ Prises
- ⊗ Alimentations diverses
- CH. Chaudière
- ⊗ Tableau Electrique

